

LES ENTRETIENS

DE LA BIODIVERSITÉ

5^E ÉDITION

Grand Est

VIVRE EN VILLE FERTILE

DU 28 AU 31 MAI
2026

PRÉSENTATION DES EXPOSITIONS, ANIMATIONS ET
STANDS

AU CLOÎTRE DES RÉCOLLETS

QU'EST CE QUE LA VILLE FERTILE ?

La ville fertile se dessine comme une mosaïque d'espaces où la nature, l'Homme et les animaux se connectent et interagissent.

Ces lieux échanges, de développement de nouvelles pratiques agricoles et de consommation et de qualité de vie reposent sur 3 éléments fondateurs :

- Confort de vie urbaine favorisant une bonne santé mentale et physique
- Autonomie de la cité avec une alimentation saine et des circuits courts favorisés
- Présence animale et végétale dans et autour de la Cité grâce à des formes urbaines, les renforts des trames et corridors écologiques ainsi que des solutions architecturales prenant en compte la faune sauvage.

Le besoin de nature prend aujourd'hui de plus en plus de place dans l'esprit collectif, les habitants sont de plus en plus demandeurs d'espaces naturels et de solutions écologiques pour rendre leur ville "meilleure".

METZ | LES RÉCOLLETS • ARSENAL • MUSÉE DE LA COUR D'OR

28 ▶ 31 MAI 2026

LES ENTRETIENS

DE LA BIODIVERSITÉ

5^E ÉDITION

Grand Est

VIVRE
EN VILLE
FERTILE

PLUS D'INFORMATIONS SUR
entretiens-de-la-biodiversite.fr



LES ENTRETIENS
DE LA BIODIVERSITÉ 5^E ÉDITION
Grand Est

**LES EXPOSITIONS
SUR LE SITE DES RÉCOLLETS**

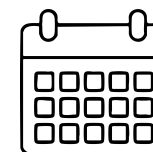
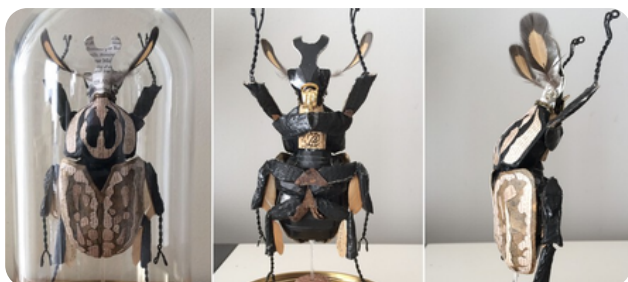
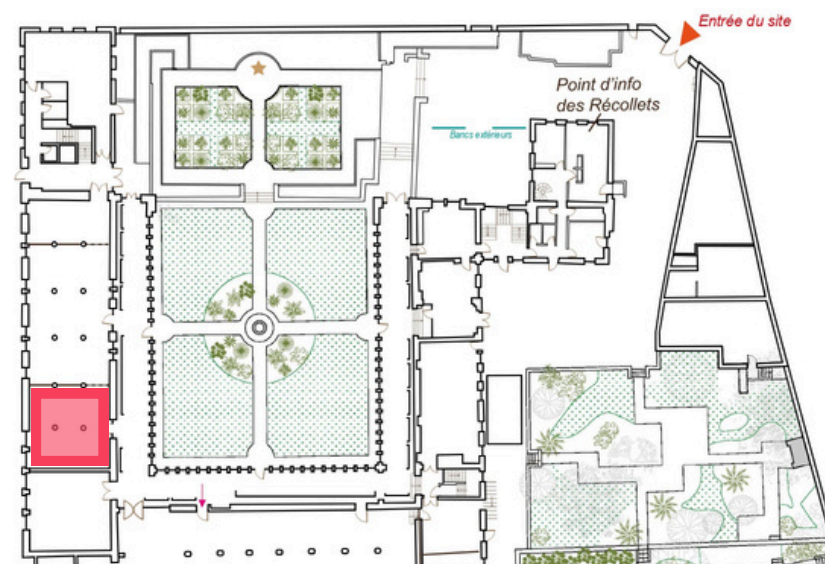
“QUE NOUS RESTERA-T-IL ?”

PAR AUDREY LABROT

Artiste autodidacte et engagée, Audrey LABROT redonne vie à ce que nous avons délaissé. À travers ses sculptures sur le vivant, criantes de réalisme, elle transforme les déchets et matériaux de récupération en œuvres d'art pour questionner notre mode de consommation.

Son travail nous invite à poser un nouveau regard sur la beauté fragile du vivant et l'urgence de le protéger.

Retrouvez une de ses œuvres, un cervidé, au Pavillon de la Biodiversité du Musée de la Cour d'Or, permettant de confronté deux formes de représentations du vivant.



Du 28.05 au
31.05 aux
Récollets

<https://audrey-labrot.weonea.com>

“NATURE, ART ET ÉDUCATION”

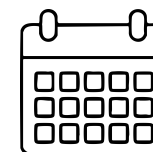
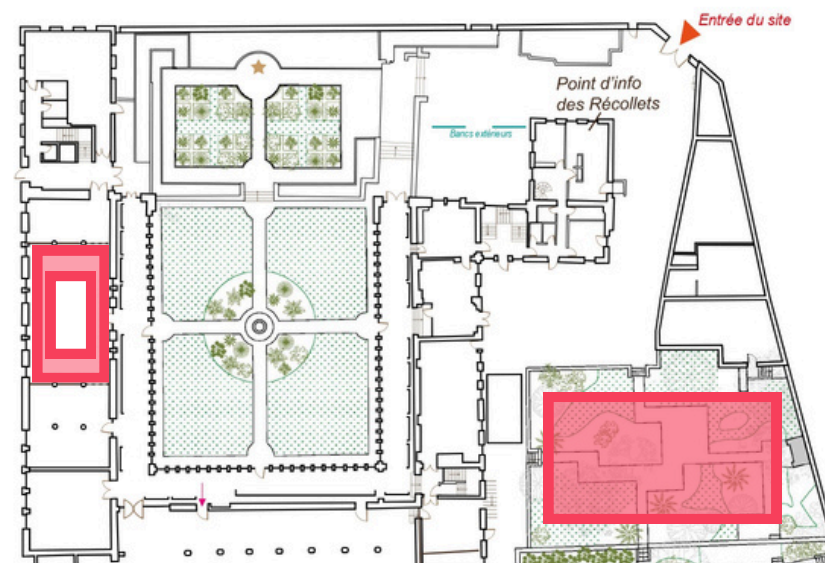
PAR L'INSTITUT EUROPÉEN D'ÉCOLOGIE

Pionnier de la pensée écologique à Metz, l'Institut Européen d'Écologie (IEE) s'attache depuis sa création à tisser des liens entre savoir scientifique et sensibilisation citoyenne. Un acteur incontournable pour comprendre les défis de demain avec optimisme et engagement.



L'éducation par l'art et l'émerveillement est au cœur de cette collection d'affiches et de panneaux pédagogiques, conçus pour petits et grands, qui explore l'importance vitale de la biodiversité en ville.

Venez découvrir à travers la série "Oiseaux de bonheur", de drôles de noms et sons d'oiseaux.



Du 28.05 au
31.05 aux
Récollets

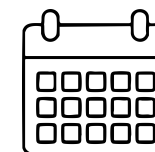
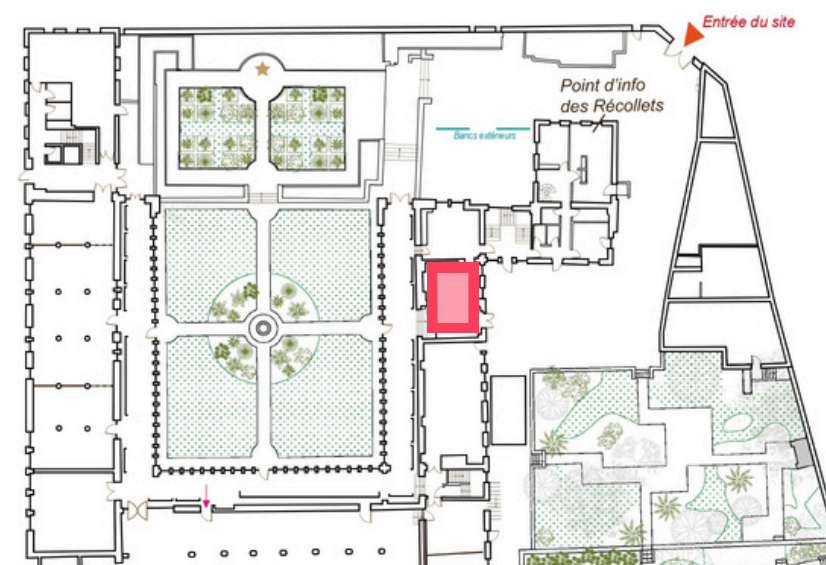
<https://boutique.estrepublikain.fr/loisirs/faune-et-flore/oiseaux-de-bonheur-tome-1#:~:text=Ce%20livre%2C%20fruit%20d'une,expliquant%20leurs%20caractéristiques%20et%20comportements.>

“UTOPIES FERTILES”

PAR BENJAMIN MARQUETTE

L'artiste, urbaniste et paysagiste concepteur Benjamin MARQUETTE réenchante nos paysages urbains. Son regard unique nous propose de passer de la cité grise à la cité fertile, en transformant nos espaces communs en véritables écosystèmes.

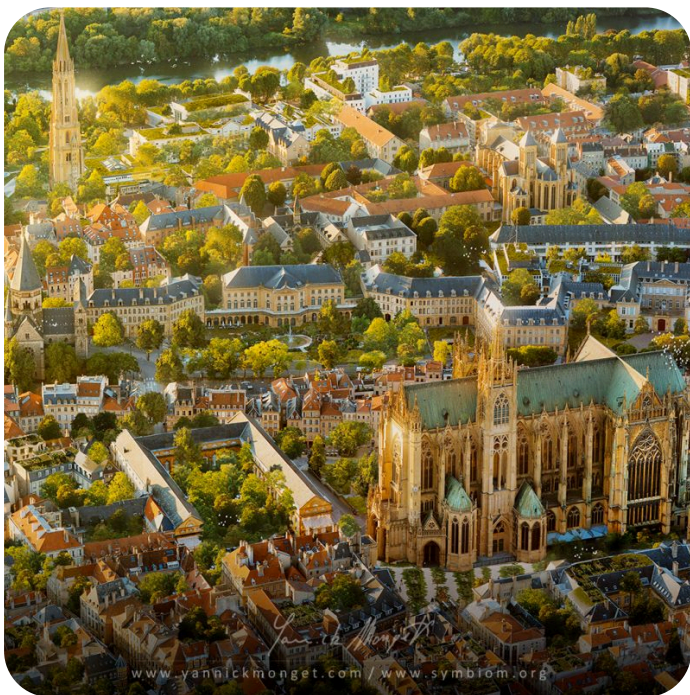
(Re)découvrez son travail, avec, pour les EB26, une étude complète de la place de France, cet espace central pouvant se métamorphoser en un trait d'union végétal, assurant la continuité des trames écologiques de notre ville. Une immersion captivante entre architecture, art et écologie pour repenser notre cadre de vie.



Le 30.05 et
31.05 aux
Récollets

“HOPES” ET “TERRES D’AVENIR”

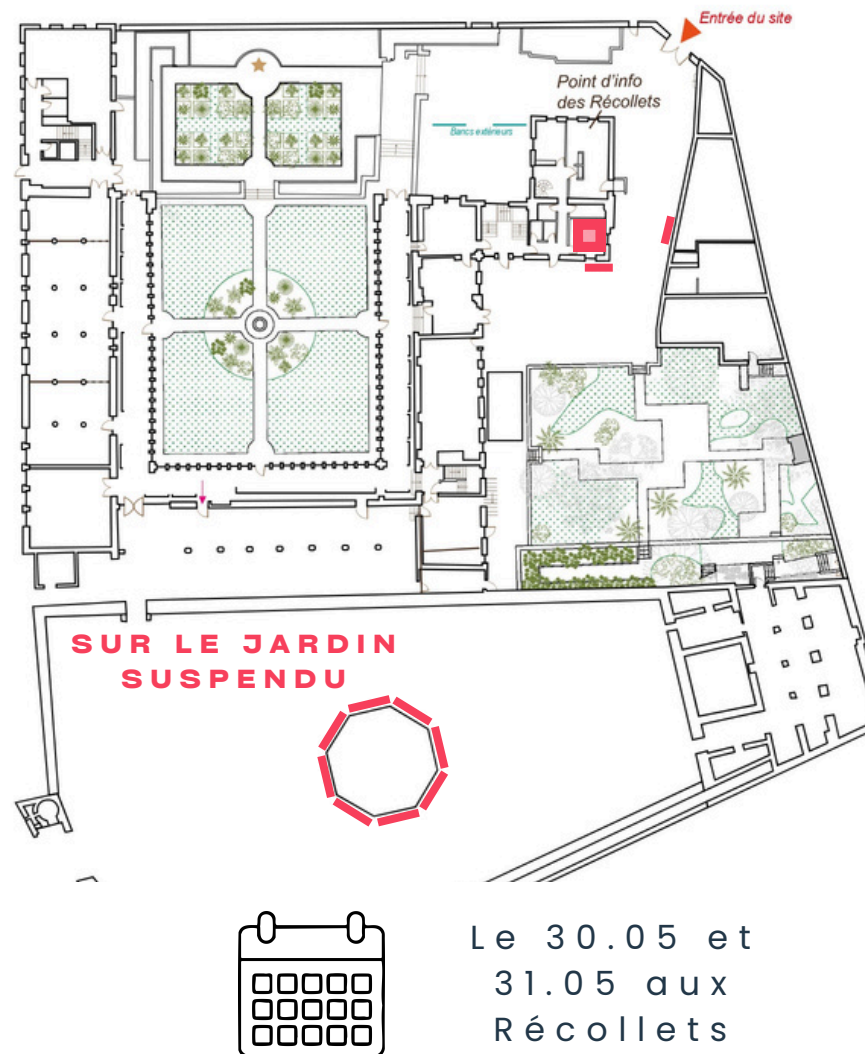
PAR YANNICK MONGET



Prospectiviste, artiste et auteur engagé, Yannick Monget se situe à la croisée de l'art et de la science.

À travers ses créations numériques saisissantes, il confronte nos sociétés aux enjeux environnementaux majeurs tout en ouvrant des fenêtres sur l'espoir.

Découvrez ses deux expositions monumentales, qui réimaginent Metz et le monde. Entre constat scientifique et vision, ces œuvres explorent les évolutions possibles de nos paysages urbains face au défi climatique.



Le 30.05 et
31.05 aux
Récollets

<https://www.symbiom.org/yannickmonget>

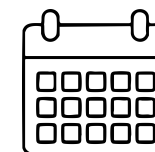
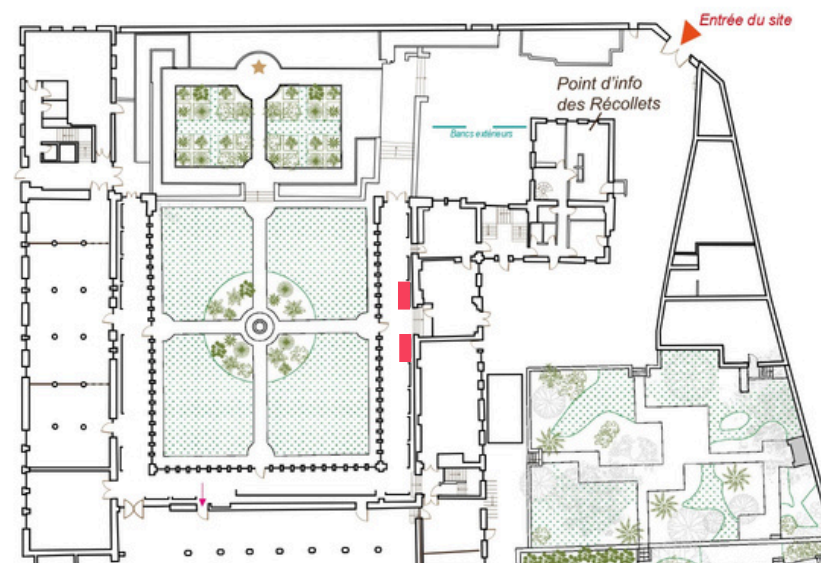
“LECTURES URBAINES PHOTOGRAPHIQUES : ÉVOLUTIONS DE METZ VERS UNE VILLE FERTILES”

PAR MARIE PASQUALINI

Découvrez l'histoire captivante d'une métropole pionnière qui réinvente sa relation avec le vivant. À travers un parcours visuel en 12 panneaux, cette exposition met en lumière les mutations de notre paysage urbain, sur les 3 grandes thématiques des Entretiens de la Biodiversité (l'arbre en ville, l'eau et l'agriculture urbaine).

Une immersion enrichie d'archives et de visions prospectives, pour comprendre comment notre passé éclaire les défis de demain.

Laissez-vous inspirer par la trajectoire d'une cité résiliente et devenez, vous aussi, acteur de sa biodiversité !



Du 28.05 au
31.05 aux
Récollets

<https://www.instituteuropeenecologie.fr>



LES ENTRETIENS

DE LA BIODIVERSITÉ

5^E ÉDITION

Grand Est

**LES STANDS D'ANIMATIONS, DE
SENSIBILISATION ET DE VENTE
SUR LE SITE DES RÉCOLLETS**

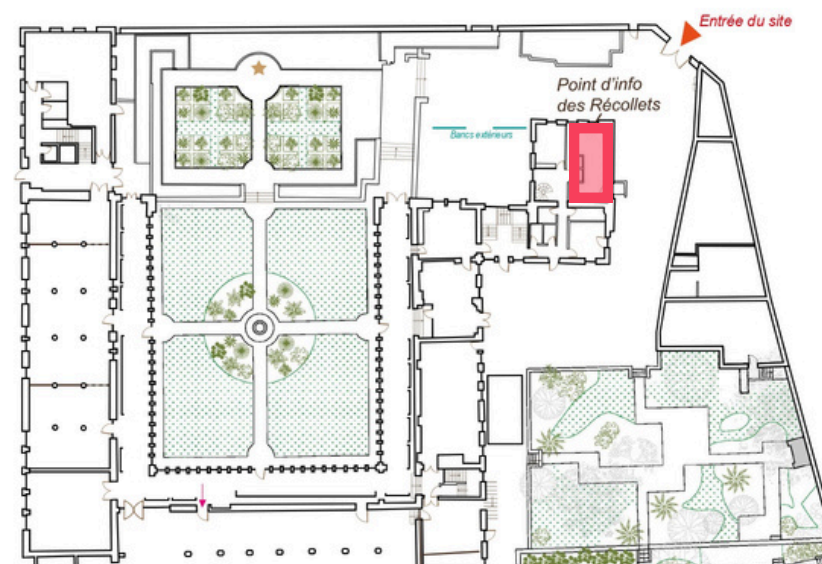
Acteur de proximité, l'Eurométropole de Metz s'engage pour une alimentation durable et solidaire : en soutenant les circuits courts, elle valorise le savoir-faire des agriculteurs du territoire tout en réduisant l'empreinte carbone de nos assiettes.

À travers ses initiatives, la Métropole facilite le lien entre producteurs et consommateurs pour faire de la consommation locale un réflexe simple et accessible à tous.

Découvrez les dispositifs Envol Agri'Alim et le Programme Alimentaire Territorial, flyers disponible à l'accueil du site.

A venir très prochainement, un nouvel outil pour les conso-acteurs : une cartographie des producteurs locaux !

Consultez le projet sur le stand Gracouoop, qui recense déjà plus d'une trentaine de producteurs locaux et de points de vente/distribution sur tout le territoire.



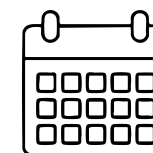
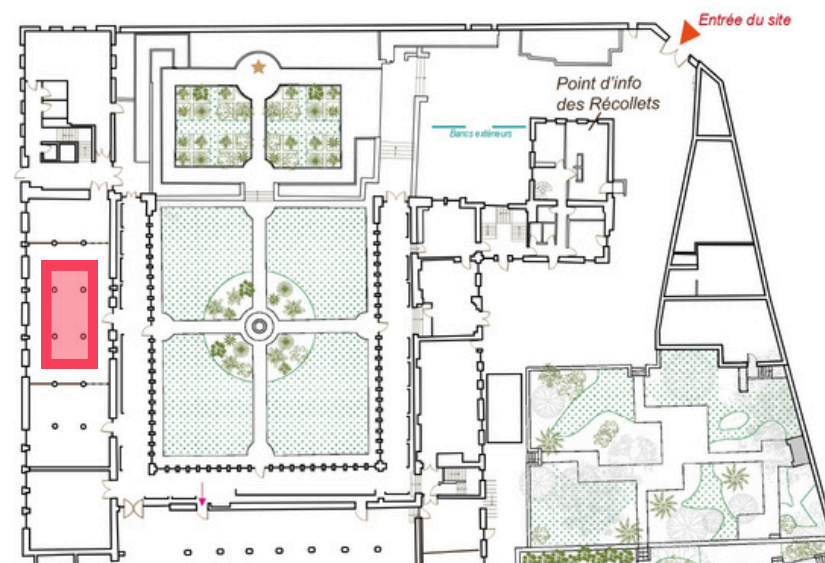
STAND DE SENSIBILISATION

Ensemble, les acteurs publics unissent leurs forces et leurs expertises pour sensibiliser les citoyens aux enjeux écologiques de notre territoire à travers des échanges conviviaux et accessibles à tous.

Apprendre en s'amusant, c'est le défi relevé par ce pôle d'activités "ludopédagogiques".

Les jeunes explorateurs et leurs parents sont invités à tester leur agilité d'esprit avec le jeu de société « Trésors de la nature », à comprendre les milieux aquatiques avec le « jeu du poisson » ou à percer les secrets du circuit de l'eau.

Entre quiz interactifs et devinettes sur les espèces protégées, chaque activité est une porte d'entrée pour comprendre comment, ensemble, nous protégeons notre environnement.

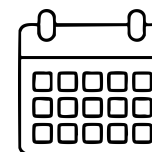
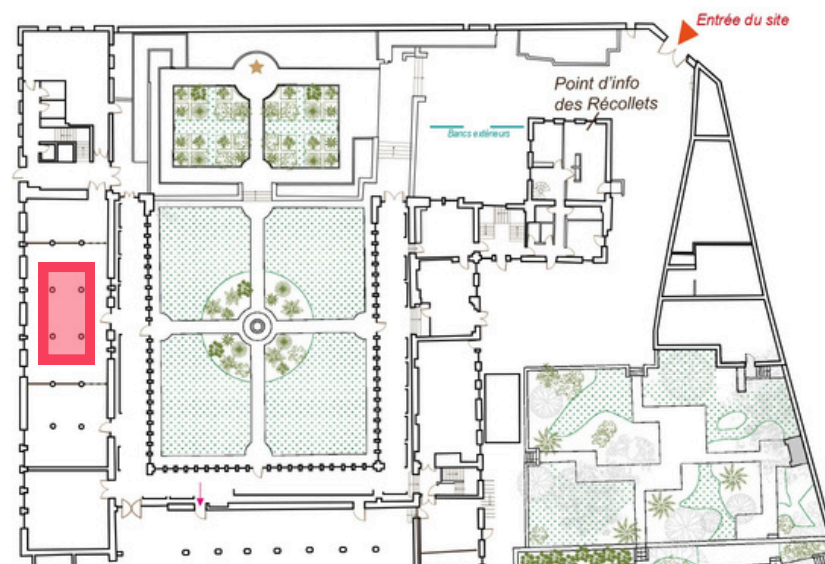


Du 28.05 au
30.05 aux
Récollets

STAND DE SENSIBILISATION

Référence européenne de la faune sauvage, le Parc de Sainte-Croix est bien plus qu'un espace de découverte : c'est un acteur majeur de la conservation et de l'éducation à la nature. Co-organisateur des EB26, ses équipes partagent leur expertise passionnée, nous transmettant ainsi les clés pour mieux comprendre, respecter et protéger la biodiversité qui nous entoure.

Les animateurs du Parc proposent un voyage au cœur de la cohabitation entre l'homme et l'animal. Apprenez les bons réflexes pour accueillir la faune en ville ou réagir face à un animal blessé, et découvrez les coulisses des naissances au fil des saisons.



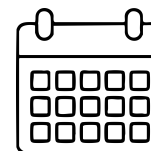
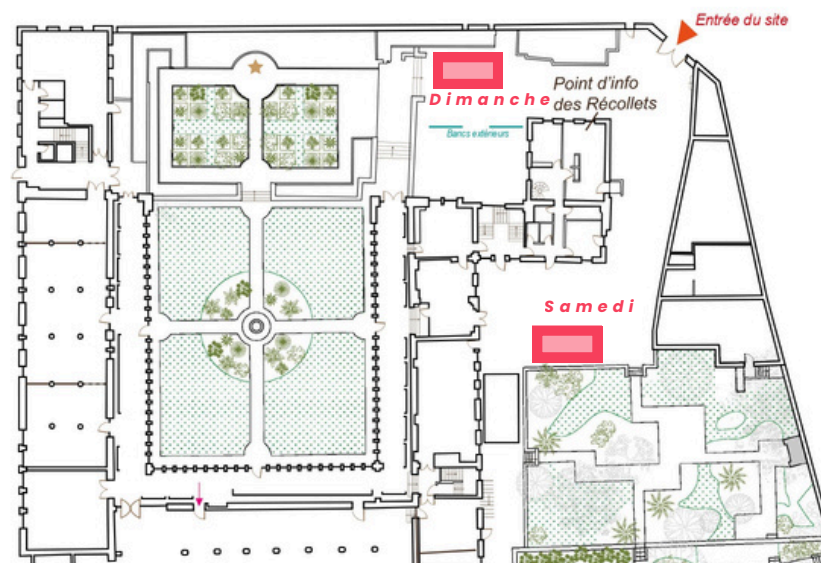
Du 28.05 au
31.05 aux
Récollets



TATAKI ZOMÉ : IMPRESSION VÉGÉTALE SUR TOTE BAGS

L'association Bouche à Oreilles sème de la créativité et du lien social partout où elle passe. Elle propose des ateliers qui transforment les citoyens en créateurs. Un univers coloré et solidaire où l'on apprend à faire soi-même tout en partageant un moment convivial.

Repartez avec un souvenir unique des EB26 ! Grâce à la technique du Tataki Zomé (art ancestral japonais d'impression végétale par martelage), venez personnaliser votre propre tote bag aux couleurs de l'événement. Vous pouvez également apporter vos propres supports (t-shirts, chutes de coton) pour leur donner une seconde vie végétale.



Le 30.05 et
31.05 aux
Récollets

1 JARDIN POUR 2 MAINS

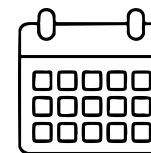
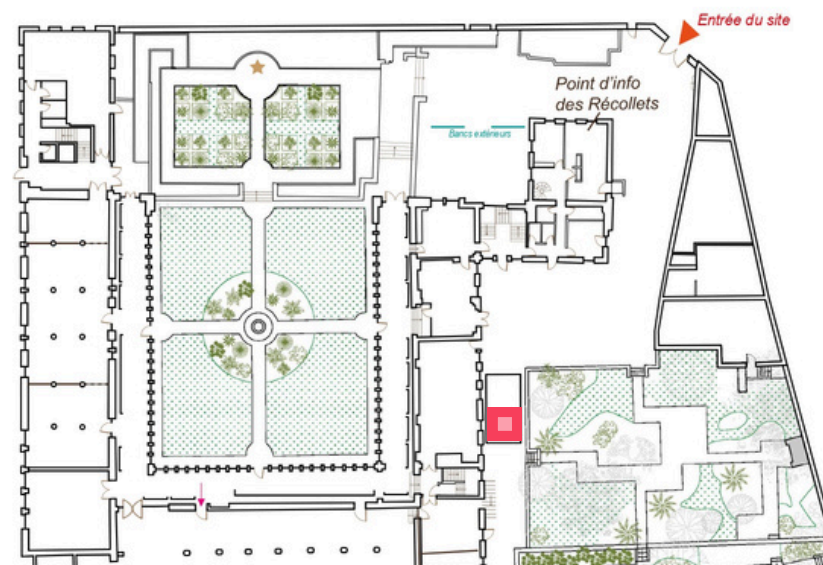


ATELIER BOMBES À GRAINES

L'association "1 Jardin pour 2 mains" cultive le partage et la transmission des savoirs verts. Avec pédagogie et passion, ils nous apprennent à semer la vie partout où le béton s'installe, transformant chaque citoyen en jardinier de la biodiversité.

Lors de l'atelier "création de bombes à graines", vous apprendrez à confectionner vos propres bombes à graines : un mélange d'argile, de terreau et de semences florales prêt à être lancé. Une fois en terre, ces petites sphères colorées fleuriront pour offrir gîte et couvert aux pollinisateurs.

L'association proposera également une sélection de ses créations artisanales à la vente pour prolonger l'expérience chez vous.



Le 30.05 aux
Récollets

SOCIÉTÉ FRANÇAISE D'ETHNOPHARMACOLOGIE



La Société Française d'Ethnopharmacologie (SFE) créée en 1986 par un groupe pluridisciplinaire de chercheurs universitaires, œuvre à la reconnaissance, à l'étude et à la valorisation des savoirs traditionnels liés aux plantes médicinales et aux pratiques de soins ancestrales à travers le monde.

Convaincue de la richesse des pharmacopées traditionnelles et de leur contribution potentielle à la santé humaine, la SFE s'attache à établir un dialogue constructif entre ces connaissances empiriques et les outils analytiques des sciences modernes. Elle se positionne comme un espace de rencontre interdisciplinaire, réunissant ethnobotanistes, pharmaciens, médecins, anthropologues, praticiens de terrain et passionnés de nature et de santé.

Ce croisement des regards permet d'aborder l'ethnopharmacologie non seulement comme un champ scientifique, mais aussi comme une passerelle culturelle, sociale et environnementale.

● **PROJECTION DU
FILM JEAN-MARIE
PELT "L'AVENTURE
DES PLANTES"**

Samedi 30 mai

● **PRÉSENTATION DU LIVRE JEAN-MARIE
PELT "SA VIE EST UN JARDIN", PAR
ISABELLE DRUM, LÉGATAIRE DE
L'OEUVRE DE JEAN-MARIE PELT**

Samedi 30 mai à 14h

● **VISITES GUIDÉES DES JARDINS ET APOTHCARIUM**

Samedi 30 mai à 15h

Jacques Fleurentin commencera le parcours au jardin des plantes médicinales utilisées depuis le Moyen Age, il se poursuit avec la découverte des plantes toxiques à l'origine de puissants médicaments et se termine dans la salle de l'Apothecarium qui révélera tous ses trésors et curiosités, drogues magiques, poisons historiques, potion chinoise, herbiers de France et d'ailleurs, venus jusqu'à nous au fil du temps des quatre coins de la planète.

Alors, poussez le grand portail pour venir découvrir les histoires et les fabuleux pouvoirs des plantes en déambulant dans le cloître franciscain fondé en 1230 sur la colline Sainte-Croix.

ATELIER CRÉATION DE TISANES

Samedi 30 mai de 14h30 à 16h30

Apprenez à composer votre propre tisane et découvrez des plantes reconnues pour accompagner les inconforts liés aux allergies saisonnières.

Dans un cadre pédagogique et convivial, cet atelier vous permettra :

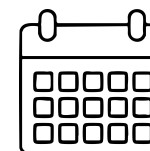
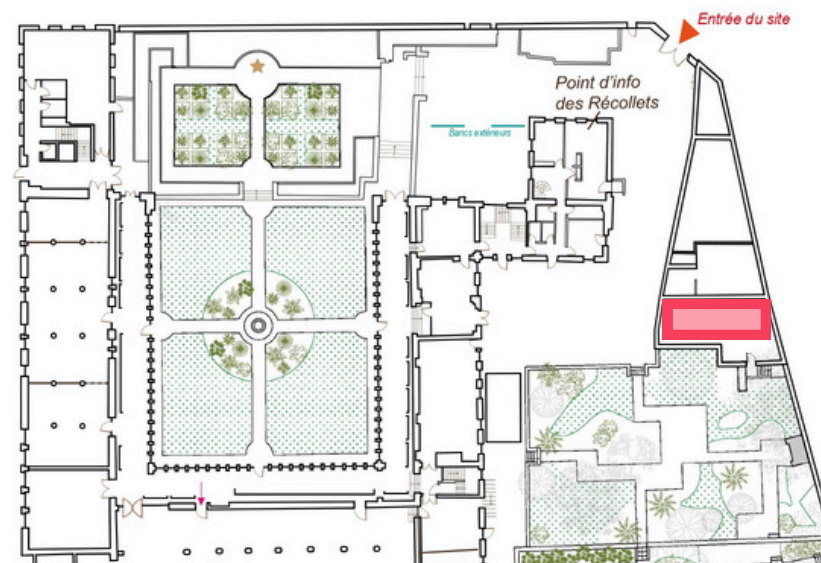
- d'observer, toucher et sentir les plantes médicinales
- de comprendre leurs propriétés et usages
- d'apprendre les bases d'un assemblage équilibré
- de composer votre propre mélange de tisane

Encadré par une intervenante diplômée de la Faculté de pharmacie de Paris, spécialisée en herboristerie.

Les plantes séchées utilisées sont sélectionnées selon la Pharmacopée française.

L'atelier se conclura par une dégustation conviviale et vous repartirez avec :

- votre sachet de tisane personnalisé
- un gobelet réutilisable



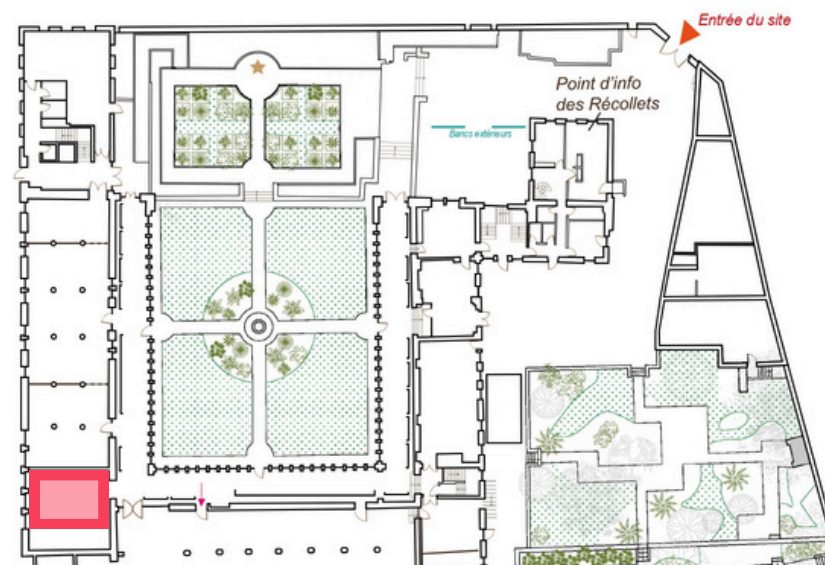
Le 30.05 aux
Récóllets



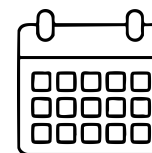
CRÉE TA VILLE FERTILE DU FUTUR

Le Club pour l'UNESCO de Metz œuvre au quotidien pour transmettre les valeurs de solidarité, de paix et de respect de l'environnement auprès des jeunes. À travers des projets citoyens et créatifs, il encourage la nouvelle génération à devenir actrice du changement et à imaginer des solutions durables pour les défis de demain.

Et si nous étions tous acteurs de l'urbanisme ? À partir d'une carte du territoire messin, deux jeunes ambassadeurs de l'UNESCO vous invitent à dessiner et concevoir la cité idéale. Au fil de la journée, 7 ateliers thématiques se succèdent pour bâtir, brique après brique et idée après idée, une ville plus verte et plus solidaire.



10h → 11h	11h → 12h	12h → 13h	14h → 15h	15h → 16h	16h → 17h	17h → 18h
Construis ta ville réutilisable	Construis ta ville en toute fraîcheur	Construis ta ville en toute sobriété énergétique	Construis ta ville refuge	Construis ta ville sans voiture	Construis ta ville nourricière	Construis ta ville apprenante



Le 30.05 aux
Récollets

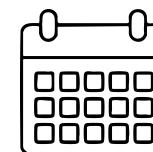
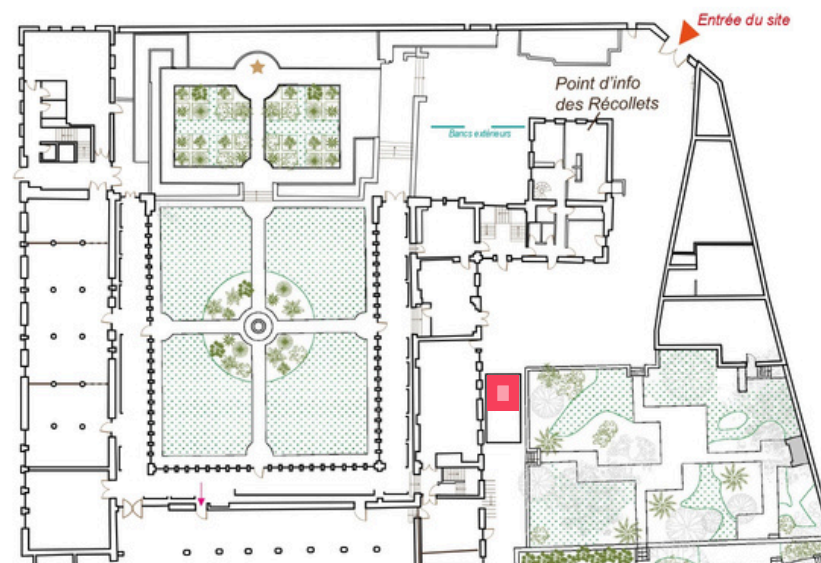
Un véritable laboratoire d'imagination pour dessiner le Metz de demain !

STAND DE SENSIBILISATION ET INFORMATIONS

Garants de la biodiversité urbaine, les agents de la Direction des Parcs et Jardins façonnent au quotidien le visage vert de Metz. De la gestion durable des parcs historiques à la création de nouveaux poumons végétaux, ils œuvrent pour offrir aux habitants un cadre de vie sain et apaisé, où la nature retrouve toute sa place en ville.

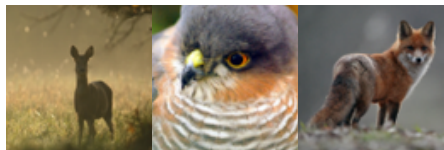
Venez à la rencontre de ceux qui font de Metz une "Ville Jardin", pour découvrir les coulisses de l'entretien des espaces verts et les actions concrètes menées pour protéger la faune et la flore locales.

Échangez sur les projets de végétalisation de votre quartier et repartez avec une documentation complète pour devenir, vous aussi, un acteur de la nature en ville.



Le 30.05 aux
Récollets

SAUVEGARDE DE LA NATURE ET DE LA FAUNE SAUVAGE



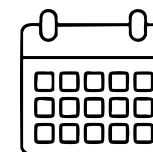
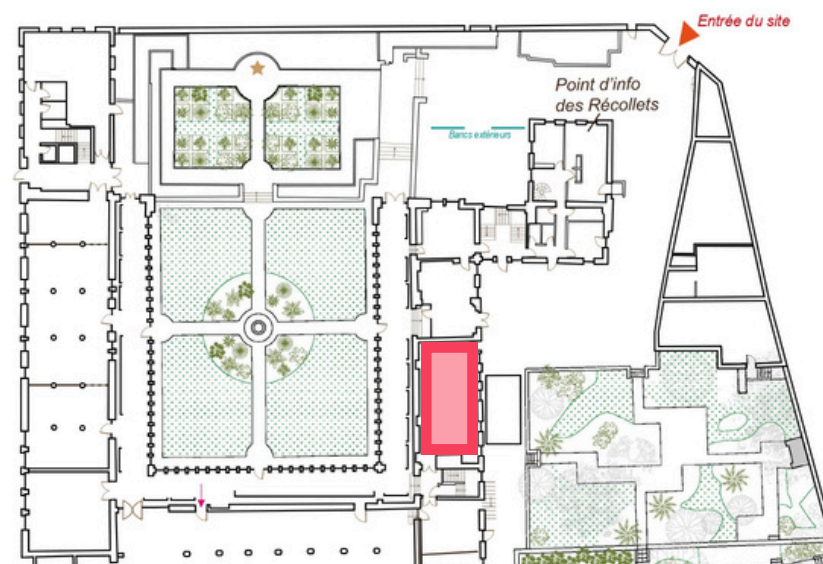
PROJECTION FILMS AMBIANCE NATURE

Naturaliste passionné et photographe de terrain, Jean-Luc HEILLI consacre chaque année des milliers d'heures à observer la faune sauvage aux portes de Metz.

Gardien d'un sanctuaire privé de 8 hectares en libre évolution, il capture avec une patience infinie l'intimité des animaux. Son regard, à la fois scientifique et artistique, nous révèle une biodiversité insoupçonnée qui vit à nos côtés, presque invisible.

Plongez dans l'intimité de la faune périurbaine à travers une série de courts-métrages sonorisés.

Jean-Luc HEILLI vous propose des face à face saisissants avec les mammifères et oiseaux de notre région, filmés en grande proximité. Un moment d'émerveillement et de partage pour découvrir la richesse sauvage de Metz Métropole et comprendre l'importance de préserver ces refuges naturels.



Le 30.05 et
31.05 aux
Récollets



Agir pour
la biodiversité

LIGUE DE PROTECTION DES OISEAUX

VISITE DU JARDINS SUSPENDU ET DES OISEAUX URBAINS

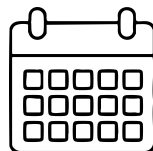
Référence nationale de la protection de la vie sauvage, la LPO agit au quotidien pour la sauvegarde des espèces et de leurs habitats.

À travers ses actions de terrain, ses expertises scientifiques et ses campagnes de sensibilisation, l'association mobilise les citoyens pour faire de chaque jardin, balcon ou parc un refuge pour la biodiversité et un havre pour les oiseaux.

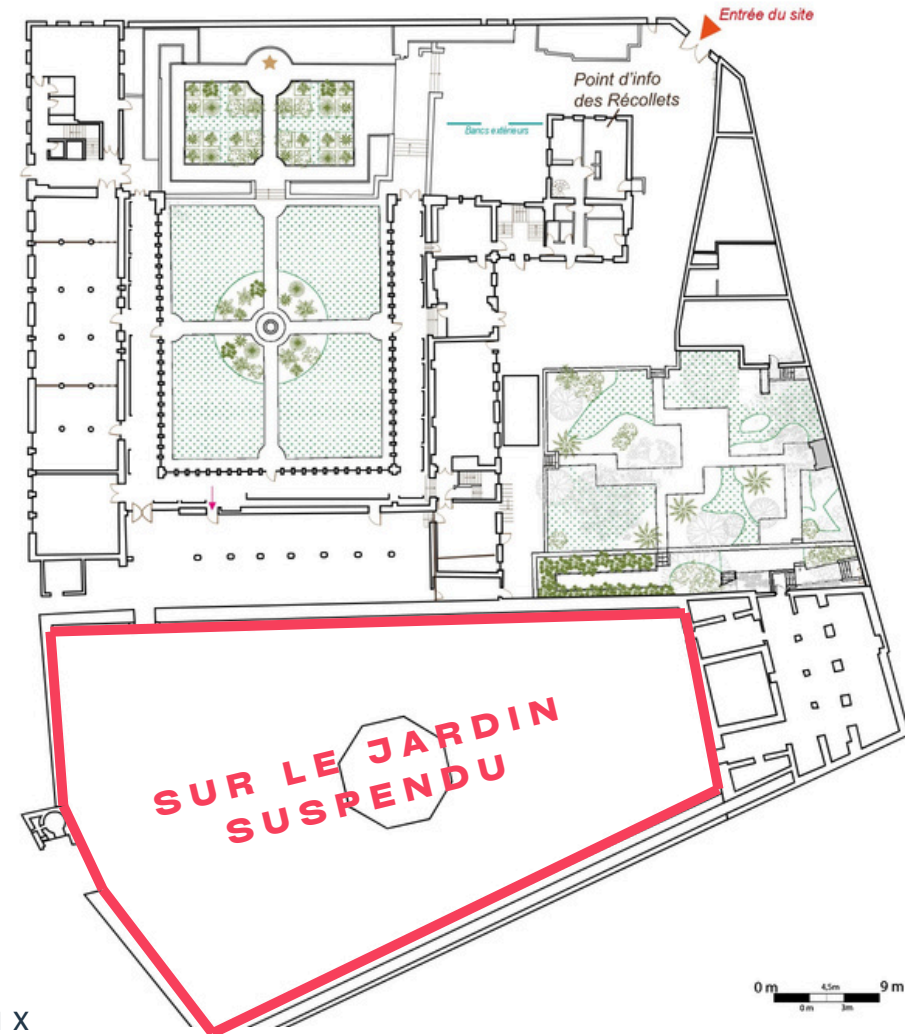
Prenez de la hauteur et apprenez à écouter la ville autrement, grâce à une immersion exceptionnelle dans le jardin suspendu de Metz pour observer et identifier les oiseaux urbains.

Entre ciel et pierre, découvrez les espèces qui peuplent nos toits et nos arbres.

Sur leur stand, retrouvez également des conseils pratiques, des fiches pédagogiques et des solutions concrètes pour accueillir et protéger la petite faune chez vous.



Le 30.05 aux
Récollets



<https://www.lpo.fr>

APICOLE



STAND DE SENSIBILISATION ET DE VENTE

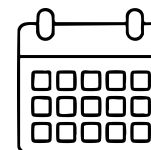
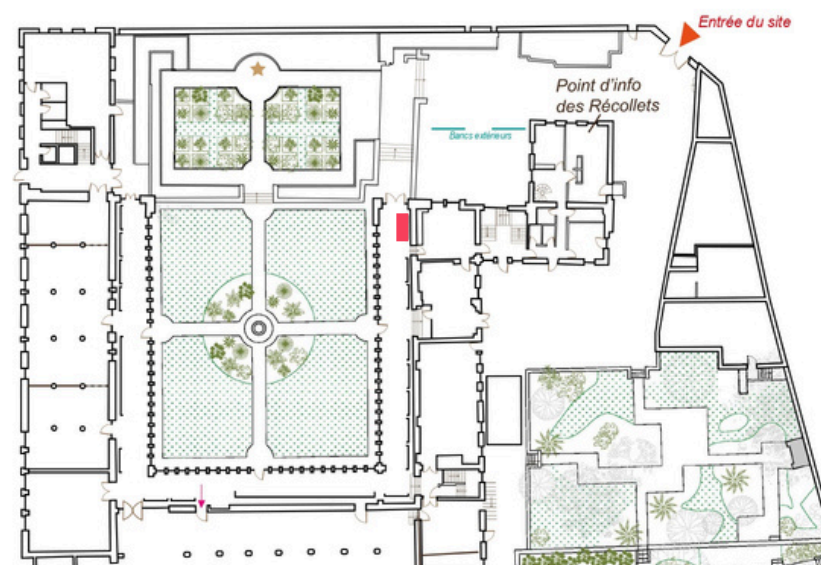
Fort de ses 153 adhérents et basé à son Rucher-École de Montoy-Flanville, l'Association Apicole du Pays Messin est un acteur clé de la préservation des pollinisateurs.

Portée par 35 bénévoles passionnés, l'association forme chaque année de futurs apiculteurs de loisir et sensibilise plus de 600 écoliers.

Son mot d'ordre : transmettre les bonnes pratiques pour une apiculture durable, respectueuse du rythme des abeilles et de la biodiversité locale.

Les apiculteurs vous accueillent pour échanger autour de la vie des insectes pollinisateurs et des dangers qui les menacent (comme le frelon à pattes jaunes).

Sur le stand, vous pourrez découvrir des documents pédagogiques, déguster et acheter le miel local de l'association, et même tenter l'aventure : l'équipe vous proposera de vous inscrire pour une future journée découverte gratuite directement au Rucher-École !



Le 30.05 et
31.05 aux
Récollets

<https://www.coopapimetz.com>

TORCOL



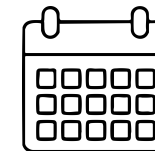
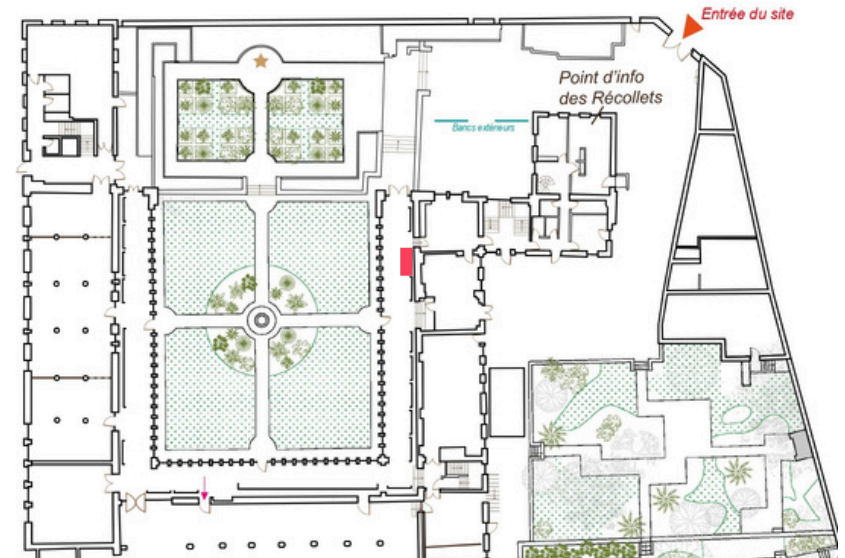
STAND DE SENSIBILISATION ET DE VENTE

Association de naturalistes passionnés, Torcol agit pour la connaissance et la sauvegarde de la biodiversité en Lorraine.

Par leurs inventaires de terrain et leurs actions de protection, ces observateurs veillent sur les espèces fragiles et leurs milieux de vie.

Sur leur stand, les membres vous présentent leurs actions concrètes pour la préservation de la faune locale.

Que vous soyez débutant ou observateur averti, profitez de leur expertise pour découvrir les richesses naturelles de notre région.



Le 30.05 et
31.05 aux
Récollets



STAND DE SENSIBILISATION ET DE VENTE

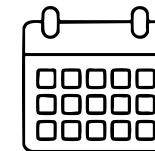
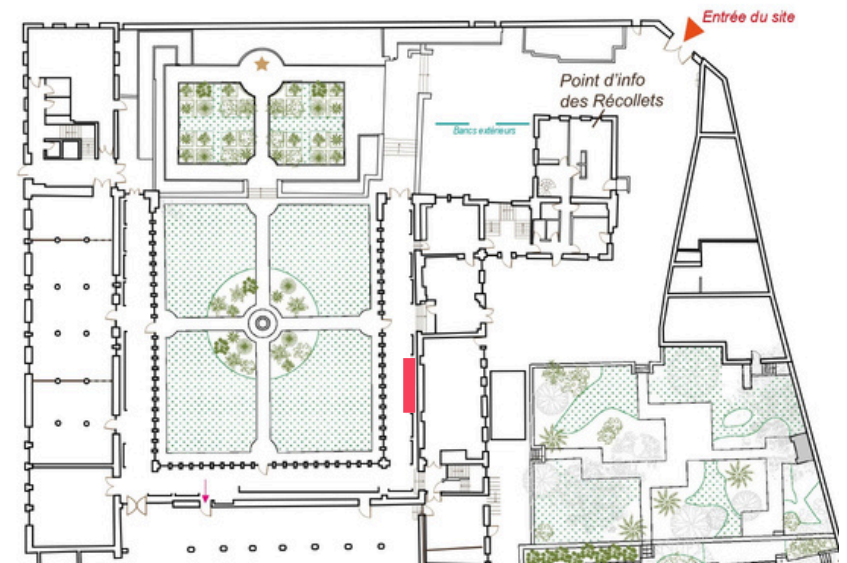
Fondée sur l'action directe et la défense acharnée des océans, Sea Shepherd France est l'ONG de protection marine par excellence. Ses bénévoles luttent sans relâche contre le braconnage et la destruction des écosystèmes marins.

À travers leurs campagnes, ils se dressent comme le dernier rempart pour la survie des espèces marines menacées.

À l'occasion de la venue exceptionnelle de Paul WATSON et Lamya ESSEMLALI le dimanche 31 mai 2026 pour les EB26, les bénévoles français vous attendent pour partager leurs récits de missions et vous sensibiliser aux urgences maritimes.

Découvrez leurs actions concrètes pour la sauvegarde des baleines, des dauphins et de la biodiversité marine.

Le stand proposera également du merchandising solidaire pour soutenir directement leurs futures interventions en mer.



Le 30.05 et
31.05 aux
Récollets et à
l'Arsenal

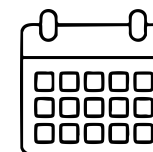
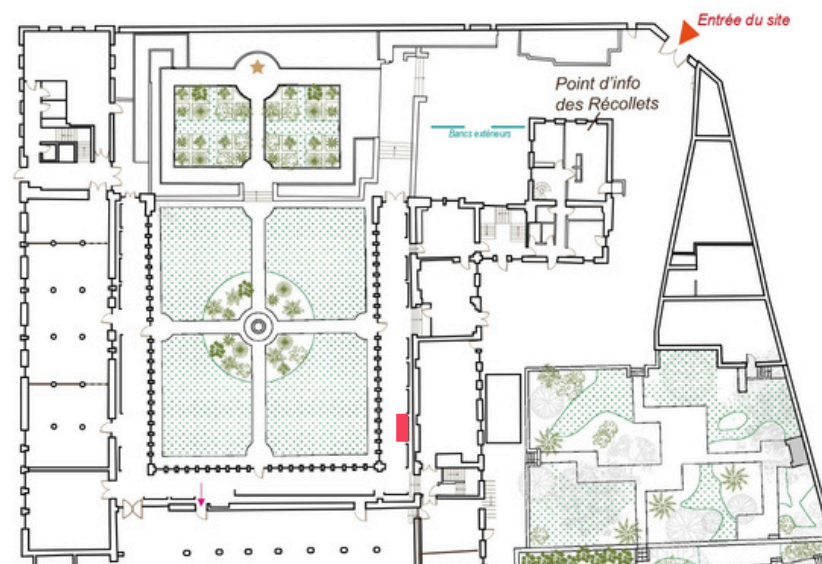
STAND DE SENSIBILISATION

Acteurs de l'ombre au service de notre cadre de vie, les agents de la Propreté Urbaine veillent quotidiennement sur l'hygiène et la beauté de notre ville.

Au-delà du simple nettoyage, ce service joue un rôle crucial dans la préservation des écosystèmes urbains en luttant contre les pollutions et en gérant les déchets qui menacent notre environnement proche. Une ville propre, c'est une ville où la biodiversité peut respirer.

Sur leur stand, les agents vous présentent les moyens innovants mis en œuvre pour entretenir Metz et les gestes simples pour réduire notre impact sur la propreté de nos rues.

Profitez de leur présence pour échanger sur le tri, la gestion des déchets sauvages et découvrir les coulisses d'un service indispensable au bien-être de tous.



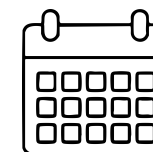
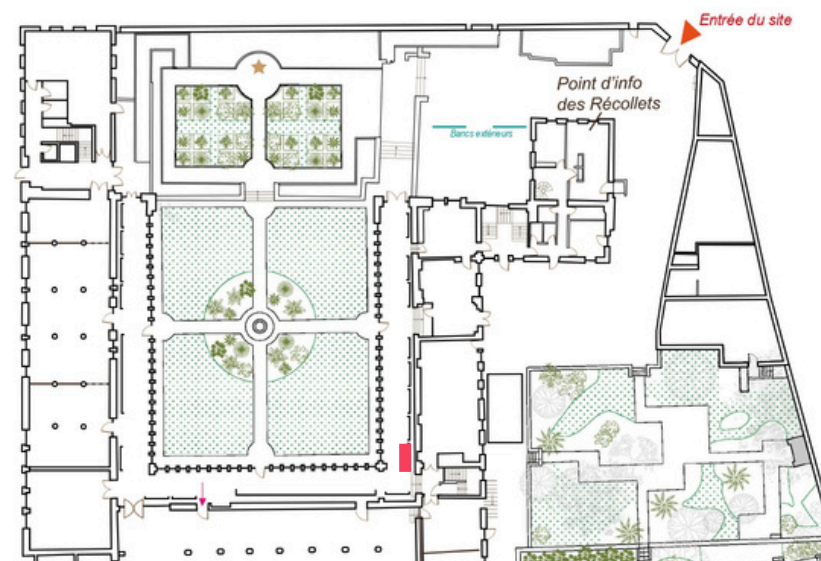
Le 30.05 et
31.05 aux
Récolllets

STAND DE SENSIBILISATION

Véritable pilier de l'économie circulaire sur notre territoire, la Direction des Déchets accompagne les citoyens vers une gestion plus responsable de leurs ressources. Son objectif : transformer nos habitudes pour réduire les déchets à la source et maximiser le recyclage.

En guidant les habitants vers le compostage ou le réemploi, elle fait du déchet une ressource et participe activement à la protection de notre environnement local.

Venez donc découvrir les solutions concrètes pour simplifier votre quotidien tout en préservant la planète. Les agents de l'Eurométropole vous partagent leurs meilleures astuces : maîtriser les consignes de tri, se lancer dans le compostage ou encore découvrir les bornes de collecte de proximité.



Le 30.05
31.05 aux
Récollets

CENTRE DE SAUVEGARDE DE LA FAUNE LORRAINE



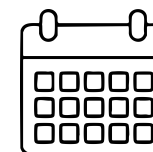
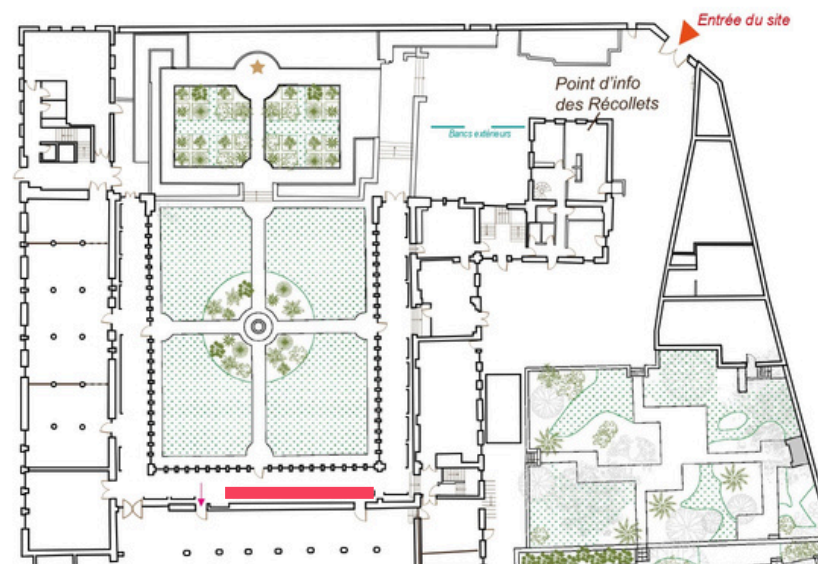
STAND DE SENSIBILISATION ET DE VENTE

Hôpital pour les animaux sauvages blessés ou orphelins, le Centre de Sauvegarde de la Faune Lorraine est l'acteur de terrain indispensable à la survie de notre faune régionale.

Au-delà des soins d'urgence, le centre mène une mission de sensibilisation cruciale : comprendre les animaux de nos forêts et de nos plaines pour mieux les respecter et éviter les accidents du quotidien. Dans le Jardin des Simples, laissez-vous émerveiller par des statues animalières qui gardent l'entrée du stand.

Les passionnés du CSFL vous invitent également à découvrir le majestueux Pygargue à travers une exposition dédiée, tandis que les plus jeunes pourront s'exprimer via des ateliers coloriages.

Une occasion unique d'apprendre les bons réflexes pour cohabiter sereinement avec la nature sauvage.



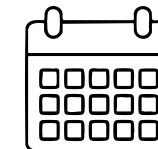
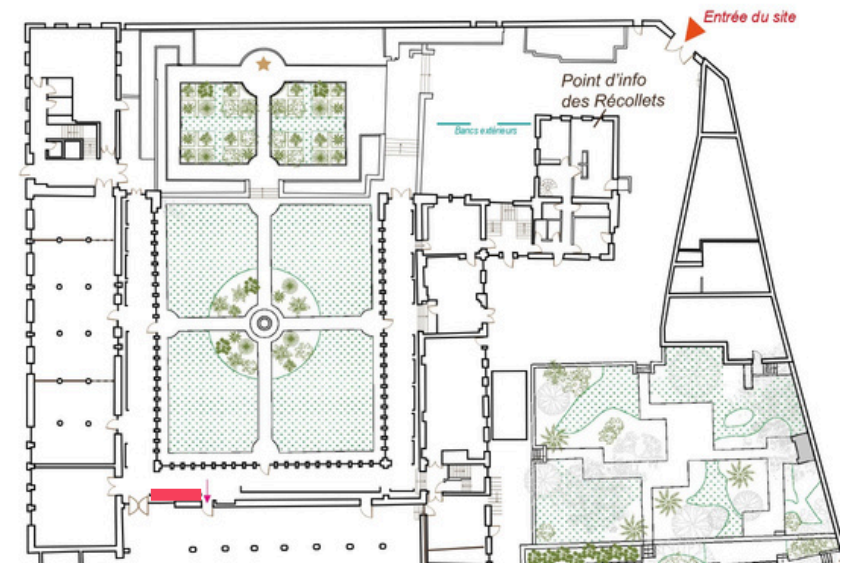
Le 30.05 et
31.05 aux
Récollets

STAND DE SENSIBILISATION

Cette association citoyenne, locale et indépendante, sans attache partisane s'engage pour la préservation des biens communs (eau, air, sols, alimentation) face à une situation jugée urgente et préoccupante.

Son action s'articule autour de trois grands axes :

- **Observer et documenter** : Suivre l'état des biens communs en croisant des données scientifiques fiables et les constats quotidiens des citoyens pour mieux s'informer collectivement.
- **Échanger et débattre** : Organiser des ateliers citoyens pour identifier des solutions démocratiques et écologiques, garantissant la qualité de vie et la paix sociale.
- **Sensibiliser et proposer** : Partager ces solutions avec le public et les décideurs locaux. L'association a concrétisé cette démarche en publiant, en mars 2026, son premier Plan local citoyen des communs, structuré autour de 13 thèmes d'action.



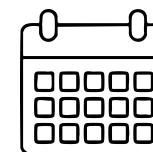
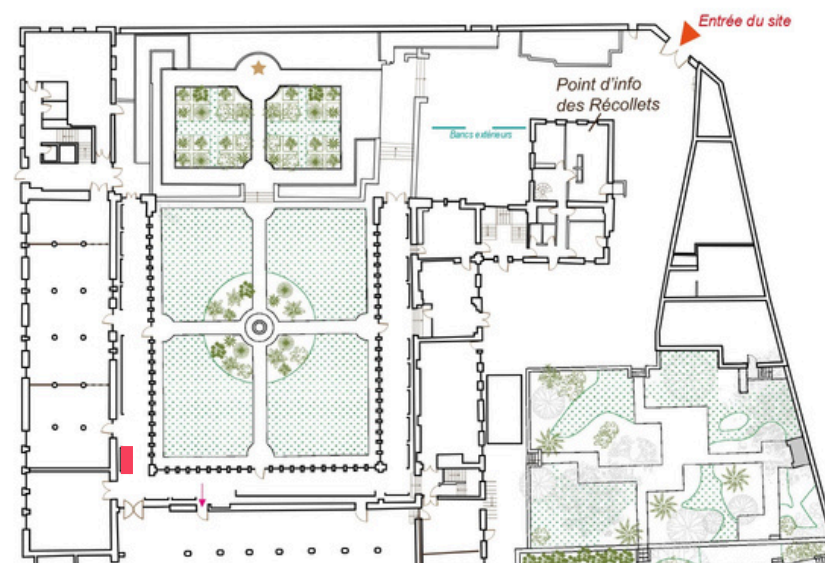
Le 30.05 et
31.05 aux
Récollets

STAND DE SENSIBILISATION

Fédération régionale des associations de protection de la nature, LNE est la voix de l'environnement en Lorraine depuis plus de 50 ans. Elle regroupe des passionnés pour agir sur tous les fronts : protection de l'eau, des paysages, de la faune et de la flore.

Véritable sentinelle, elle veille au respect des lois environnementales et accompagne la transition écologique de nos territoires. Les bénévoles de LNE vous accueillent pour vous présenter les grands enjeux écologiques de notre région. Apprenez en plus sur les combats actuels pour préserver nos ressources naturelles.

C'est l'endroit idéal pour comprendre comment s'engager concrètement à l'échelle de la Lorraine et rejoindre un mouvement citoyen qui place la nature au cœur de l'avenir.



Le 30.05 aux
Récollets



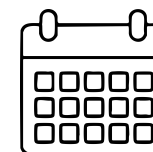
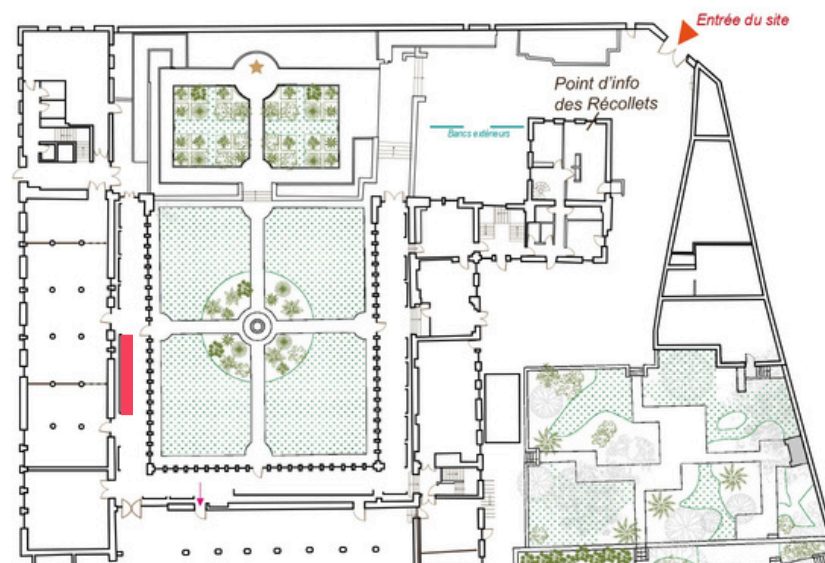
STAND DE SENSIBILISATION ET DE
VENTE DE LIVRES

La Pensée Sauvage est une librairie messine engagée, spécialisée dans l'écologie, la nature et les alternatives durables, associée pour l'occasion à Openfield, une revue numérique et papier dédiée au paysage et à l'aménagement du territoire.

Ensemble, ces deux entités offrent un espace de réflexion et de transmission pour nourrir notre imaginaire et approfondir nos connaissances sur le vivant.

Retrouvez une sélection d'ouvrages autour de la biodiversité et du paysage. La librairie proposera notamment les livres des auteurs invités aux tables rondes du samedi :

- **Les forêts urbaines**
 - **La gestion durable de l'eau**
- La ceinture alimentaire**



Le 30.05 et
31.05 aux
Récollets

<https://librairielapenseesauvage.com>

<https://www.revue-openfield.net>



Artisans du Monde

Pour un commerce équitable

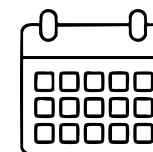
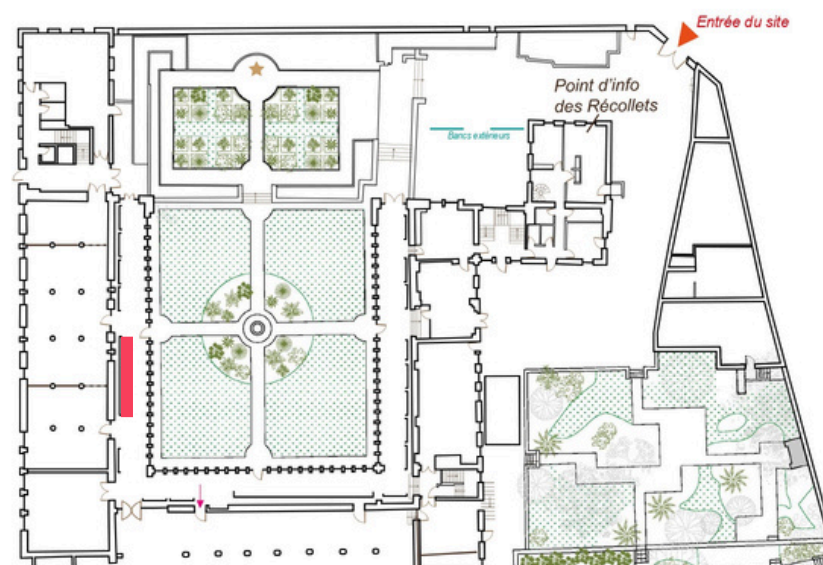
ARTISANS DU MONDE

STAND DE SENSIBILISATION

Artisans du Monde milite pour une économie respectueuse des droits humains et de la planète. En soutenant des petits producteurs partout dans le monde, l'association favorise des méthodes de culture traditionnelles et agroécologiques qui protègent la biodiversité locale tout en garantissant une juste rémunération aux travailleurs.

Consommer mieux pour préserver le vivant : sur leur stand, les bénévoles vous présentent leurs actions de plaidoyer et les filières qu'ils soutiennent.

Découvrez comment le choix d'un produit équitable peut lutter contre la déforestation ou la pollution des sols à l'échelle mondiale.



Le 30.05 aux
Récollets

<https://artisansdumonde.org>

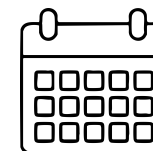
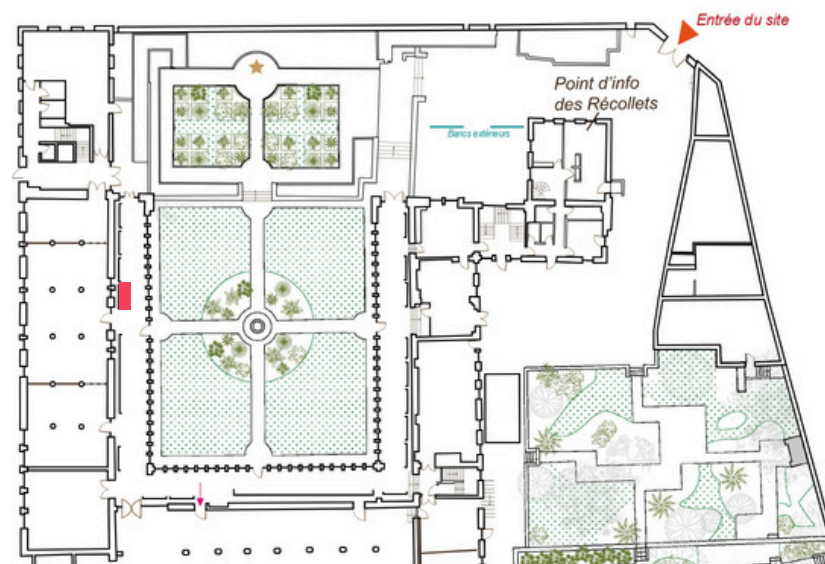
STAND DE SENSIBILISATION

Véritable tour de contrôle des politiques environnementales, la Direction de la Transition Écologique imagine et déploie des solutions pour adapter notre territoire au changement climatique.

Avec des projets innovants de végétalisation et d'observation de la nature, elle œuvre pour renforcer la résilience de l'Eurométropole et améliorer le cadre de vie des habitants face aux défis de demain.

À travers une exposition de panneaux scientifiques, plongez au cœur de la méthode Miyawaki déployée à Metz. Comment ces poumons verts se développent-ils si vite ? Quels sont leurs apports réels pour la fraîcheur en ville et la biodiversité locale ?

Des experts vous présentent les résultats du suivi scientifique mené sur ces parcelles et vous expliquent comment ces îlots de nature fonctionnent.



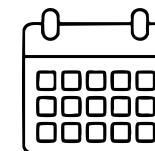
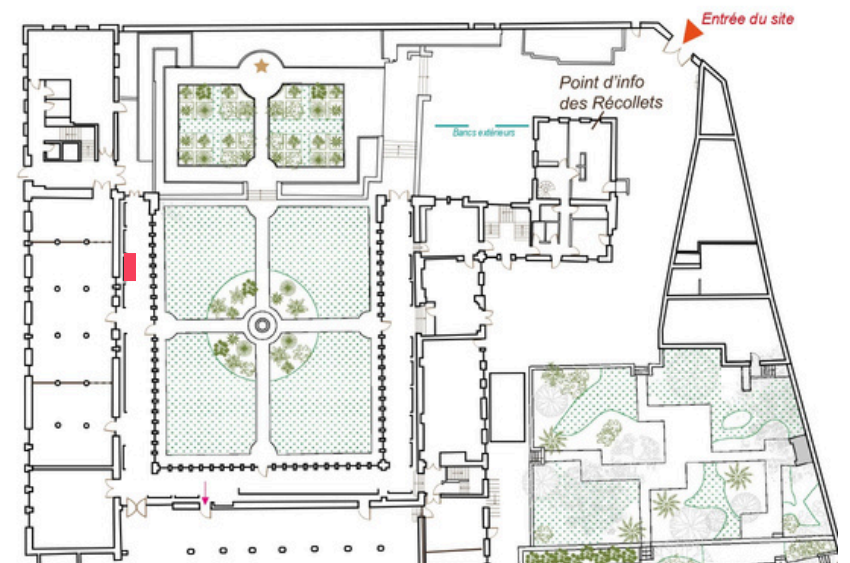
Le 30.05 et
31.05 aux
Récollets

STAND DE SENSIBILISATION

Premier acteur de la gestion durable des forêts en France, l'ONF assure l'équilibre entre la sylviculture, la préservation de la biodiversité et l'accueil du public.

Face au changement climatique, ses experts et techniciens de terrain œuvrent au quotidien pour adapter nos massifs forestiers, protéger les sols et garantir la pérennité de ce patrimoine naturel exceptionnel qui couvre une large part de notre région.

Venez rencontrer les agents de l'ONF, qui vous présentent la diversité de leurs métiers et les enjeux de la forêt lorraine d'aujourd'hui et de demain. À travers des fiches pédagogiques et de la documentation, découvrez comment se gère une forêt publique, comment sont protégées les espèces fragiles et quels sont les bons gestes à adopter lors de vos balades.



Le 30.05 aux
Récollots

COLLECTIF VIVONS NOS RÊVES



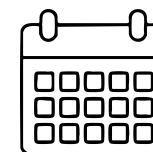
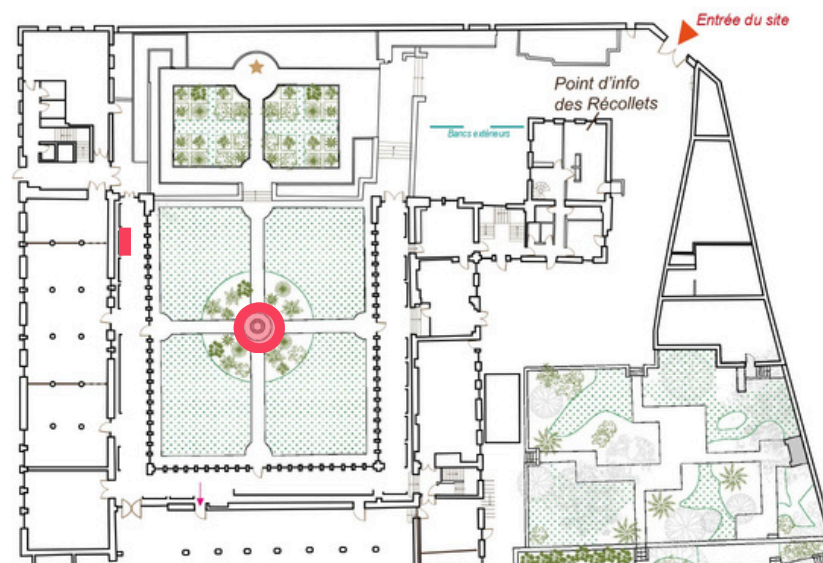
GROUPE MUSICAL PRÉPARANT UN CONCERT ÉVÈNEMENTIEL

Porté par une jeunesse de Borny talentueuse et engagée, le collectif "Vivons Nos Rêves" utilise l'art comme un outil d'expression et de lien social.

Entre rap, slam et écriture, ces artistes explorent le monde qui les entoure avec une plume acérée et une énergie communicative. Leur mission aux EB26 : capter l'âme de l'événement pour la transformer en poésie urbaine.

Tout au long de la journée du samedi, les membres du collectif sont présents dans le Cloître à votre rencontre. Ils notent vos idées, vos espoirs pour la biodiversité et vos impressions sur les échanges.

Cette "matière brute" sera retravaillée, rythmée et mise en musique pour donner naissance à une performance unique le soir même, aux Frigos à 20h.



Le 30.05 aux
Récollets



LES ENTRETIENS

DE LA BIODIVERSITÉ

5^E ÉDITION

Grand Est

**LES BALADES DÉCOUVERTES “VILLE
FERTILE”**

**LE DIMANCHE 31 MAI
SUR LE SITE DES RÉCOLLETS**

BALADES ZINZINS SUR LES SONS DE LA NATURE

Entre les mouches lubriques, les lichens qui se prennent pour des baleines, les papillons de nuit qui ronflent, les escargots délinquants ou les lampadaires qui sonnent comme des plantes aquatiques, suivez Maxime, un guide nature complètement zinzin ! Il vous fera écouter un univers sonore drôle et étonnamment vrai !

Balades mêlant documentaires radiophoniques, fictions sonores, savoirs naturalistes et écoute du vivant, le tout sur un ton très humoristique.

Le dimanche 31 mai 2026, à Metz, 3 balades Zinzins seront organisées, entre le cloître des Récollets et le site des Frigos.

Chacune des balades durera environ 1h30.

Chaque balade a une jauge de 50 à 80 personnes maximum, et toutes se font sur inscriptions, dans la limite des places disponibles :

<https://forms.gle/T6MsmCyn9BRDZ5Ks9>



BALADES CLEAN WALK AVEC SEA SHEPHERD FRANCE

À l'occasion de la venue exceptionnelle de nos invités d'honneur, Paul Watson et Lamya Essemblali, retrouvez vos manches pour une action concrète en faveur de notre écosystème local !

Qu'il s'agisse de traquer les déchets sur les berges ou de collecter les plastiques au fil de l'eau, chaque geste compte pour offrir un répit à la biodiversité aquatique messine et préserver également les océans.

Niché dans une ancienne chartreuse et axé sur le développement durable, le **UWC Robert Bosch College de Fribourg (Allemagne)** est un lycée-internat international qui réunit 200 étudiants de 90 pays. Dans cet établissement, les jeunes suivent un cursus en anglais de deux ans menant au Baccalauréat International (IB), avec pour mission de devenir des citoyens engagés pour la paix.

<https://www.uwcrobertboschcollege.de>

Ces lycéens s'associent aux bénévoles de Sea Shepherd France et vous donnent rendez-vous pour une grande matinée de nettoyage citoyen de la Moselle.

Points de départ du kayak Club de Metz (à 10h30) pour une session sur l'eau pour nettoyer la rivière d'une manière originale et active car "Ici commence la mer" et arrivée au Moulin des Thermes (Lavoir du Pontiffroy) à 12h00 pour un bilan.

La balade se fait sur inscriptions, dans la limite des places disponibles : <https://forms.gle/un6TaEVs6czRTJet5>



**SEA SHEPHERD
FRANCE**



BALADE (RE)DÉCOUVERTE DU PARC JEAN-MARIE PELT



Dans les années 1970, Jean-Marie Pelt fondait l'Institut Européen d'Ecologie à Metz, ancrant la ville comme pionnière de l'écologie urbaine. À l'occasion de ces EB26, nous vous invitons à (re)découvrir le Parc de la Seille, rebaptisé Jardin Jean-Marie Pelt, premier véritable "parc-jardin" de la ville. Laissez-vous conter l'histoire de ce poumon vert de 20 hectares, exemple unique de biodiversité réintroduite au cœur de la cité, où la nature sauvage cohabite harmonieusement avec les aménagements paysagers. Guidés par un expert du Pôle Parcs et Jardins de la Ville de Metz, vous explorerez la richesse de sa flore, la gestion durable de ses espaces et la vision visionnaire de l'homme qui a murmuré à l'oreille des plantes.

La balade aura lieu le dimanche 31 mai 2026, de 10h à 11h30, au Parc de la Seille (Parc Jean-Marie PELT), le lieu de départ étant le parking de la piscine Lothaire.

Cette balade se fait sur inscription :
<https://forms.gle/zxVEuWveFutCmn858>

BALADES À ÉNIGMES

Les balades à énigmes et sentiers pédagogiques de l'agence de l'eau Rhin-Meuse s'inscrivent dans une volonté de sensibiliser le plus grand nombre aux enjeux de la préservation de l'eau et de la biodiversité.

Résolvez des énigmes de façon simple et ludique en lien avec des enjeux environnementaux.

Redécouvrez la ville de Metz à travers cette balade au départ de l'ancien réservoir, situé sur le Jardin suspendu, au cloître des Récollets

Le week-end du 30 et 31 mai 2026, parcourez la ville de Metz grâce à l'application BALUDI, de façon autonome.

Le livret de balade est téléchargeable via le QR CODE en bas de page, ou via le QR CODE présent sur le livret réservoir du Récollets, disponible à l'accueil du Site.

SUR LES CHEMINS DE L'EAU ET DE LA BIODIVERSITÉ



**Télécharger
l'application**



**Télécharger
le livret de
la balade**

BALADES POUR DÉCOUVRIR LES REPRÉSENTATIONS DU VIVANT



Véritable écrin patrimonial, le Musée de la Cour d'Or rassemble sous un même ensemble architectural des collections d'exception retraçant l'histoire de Metz, de l'Antiquité à la Renaissance.

Ce site ne se contente pas d'être un lieu de conservation : c'est un pôle de mémoire vivante qui invite à la déambulation à travers les époques, de la majestueuse collection de plafonds peints médiévaux au grenier de Chèvremont. .

Ouvert en août 2025, son Pavillon de la Biodiversité marque un trait d'union entre l'histoire naturelle et les enjeux écologiques contemporains affirme la position du musée comme un carrefour culturel et scientifique majeur.

Parcours de découverte entre le Pavillon de la Biodiversité du Musée de la cour d'or et le cloître des Récollets le week-end du 30 et 31 mai, de façon autonome, pour s'émerveiller sur les différentes formes de représentations du vivant.

BALADE DÉCOUVERTE DU RÉEMPLOI : BRIC & BROC

Installé dans les anciens hangars des bus de la ville, Bliiida est le tiers-lieu emblématique de Metz, s'étendant sur plus de 30 000 m² dédiés à la création, à l'innovation et à la fabrication.

Véritable laboratoire à ciel ouvert, cet espace hybride rassemble sous un même toit des résidents aux profils variés (artistes, startups numériques, artisans, associations...).

Equipé de machines de pointe et d'incubateurs de projets, le site ne se contente pas d'être un centre de travail :

c'est un pôle de vie culturelle majeur qui anime le territoire à travers des ateliers, des expositions et des événements publics, affirmant sa position de centre créatif au cœur de l'économie circulaire locale.

Parcours de découverte entre le site Bliiida et le cloître des Récollets le dimanche 31 mai, de façon autonome, pour favoriser le réemploi en chinant, à travers leur évènement Briic & Broc.



LES ENTRETIENS

DE LA BIODIVERSITÉ

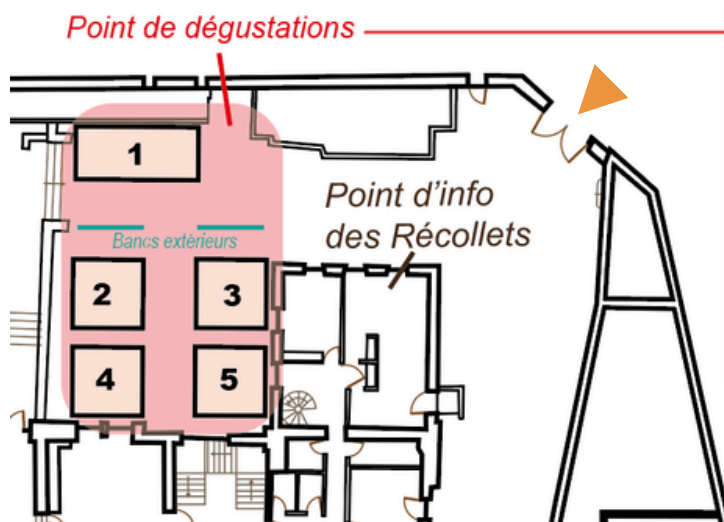
5^E ÉDITION

Grand Est

STANDS DE DÉGUSTATIONS AU CLOÎTRE DES RÉCOLLETS LE SAMEDI 30 MAI

Lors du samedi 30 mai 2026, dégustez, avec du pain de boulanger locaux et découvrez des produits tartinables de nos exposants partenaires.

Retrouvez, un peu plus loin, sur l'herbe, dans le jardin des simples, des nappes de pique-nique, pour profiter pleinement du cadre du Cloître pour savourer vos tartines.



1. Les vergers de la Guippe
2. Graoucoop
3. Conserverie Locale & Petites Cantines
4. Les Vergers de Cousancelles
5. La Brasserie 200 Brasses



LES VERGERS DE LA GUIPPE

PRODUCTION DE PETITS FRUITS, APICULTURE

Certifiée bio, cette exploitation combine apiculture et production de petits fruits. Elle façonne des sorbets artisanaux 100% naturels et locaux.

GRAOUCOOP

SUPERMARCHÉ COOPÉRATIF À METZ

Ce supermarché coopératif, participatif et engagé situé à Metz. Ses membres s'y associent pour acheter ensemble des produits locaux, bio et écoresponsables à prix justes.

LA CONSERVERIE LOCALE

PRODUCTION "ANTIGASPI" ET SOLIDAIRE DE BOCAUX

Cet atelier solidaire transforme les surplus de fruits et légumes locaux en bocaux antigaspi. Une démarche en circuit court qui favorise également l'insertion professionnelle.

LES PETITES CANTINES

CANTINES PARTICIPATIVES ET CONVIVIALES

Ces tables de quartier participatives et à prix libre invitent les habitants à cuisiner et manger ensemble. Un projet convivial idéal pour tisser des liens et rompre l'isolement.

LES VERGERS DE COUSANCELLES

PRODUCTION DE FRUITS

Pionnier du bio dans la Meuse, ce domaine familial produit des jus et compotes artisanaux d'exception. Son pressoir partagé permet aussi aux habitants de valoriser leurs propres récoltes.

LA BRASSERIE 200 BRASSES

PRODUCTION DE BIÈRES ARTISANALES

Labellisée Qualité MOSL, cette microbrasserie façonne des bières de caractère et des limonades artisanales. Un savoir-faire local et authentique à découvrir en direct ou lors d'événements.

METZ | LES RÉCOLLETS ■ ARSENAL ■ MUSÉE DE LA COUR D'OR

28 ► 31 MAI 2026

LES ENTRETIENS

DE LA BIODIVERSITÉ

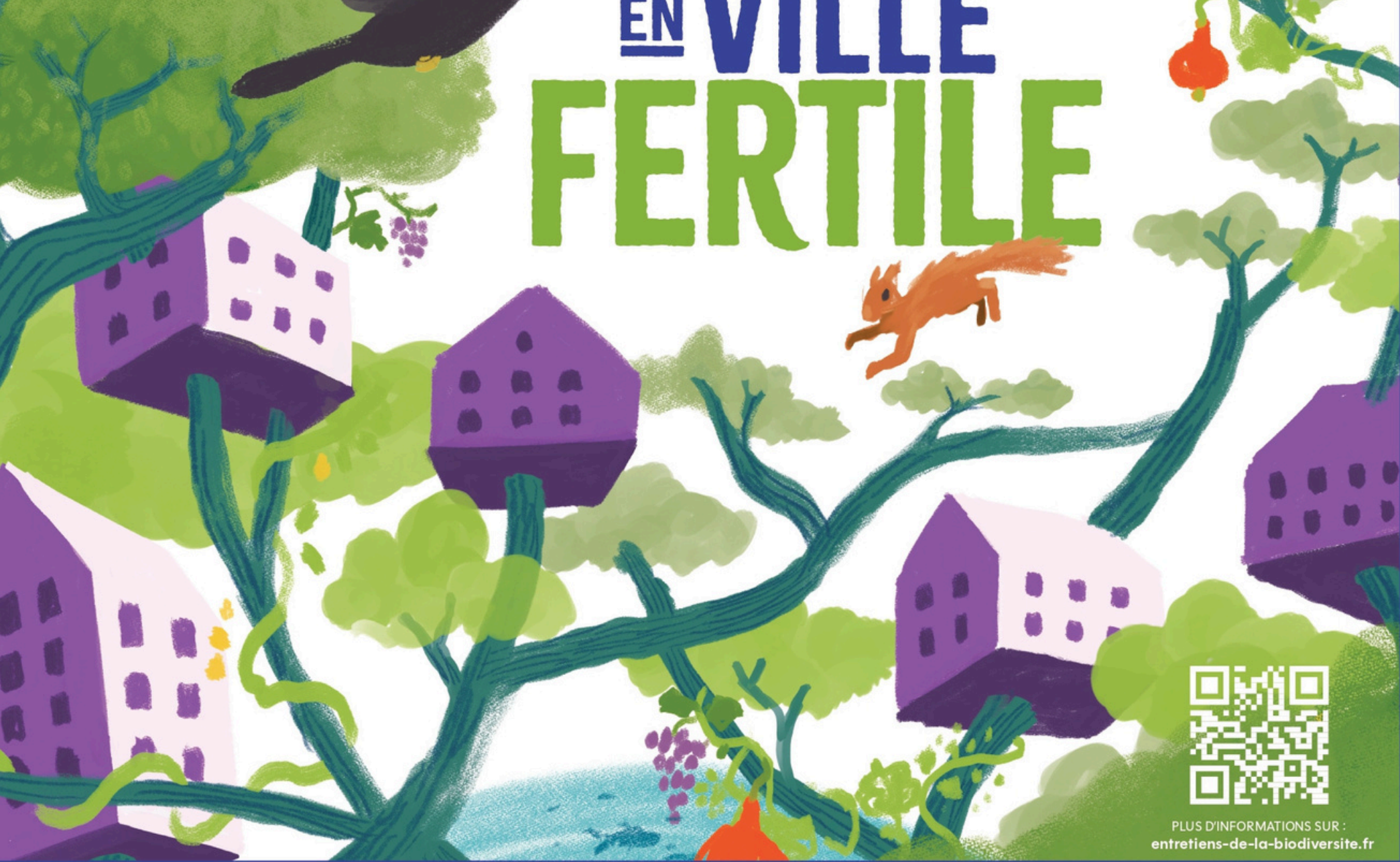
5^E ÉDITION

Grand Est

VIVRE
=VILLE



EN VILLE FERTILE



PLUS D'INFORMATIONS SUR :
entretiens-de-la-biodiversite.fr

AVANCE - Crédit illustration : studio Avance

